



# شرکت صنایع سنجش انرژی بهینه سازان توس



تماس با ما

[www.BST.co.ir](http://www.BST.co.ir)



[info@bst.co.ir](mailto:info@bst.co.ir)

مشهد - شهرک صنعتی توس - فاز یک - انتهای بلوار صنعت - پلاک ۳۷۰



+۹۸ ۵۱ ۳۵۴۱۲۲۴۰



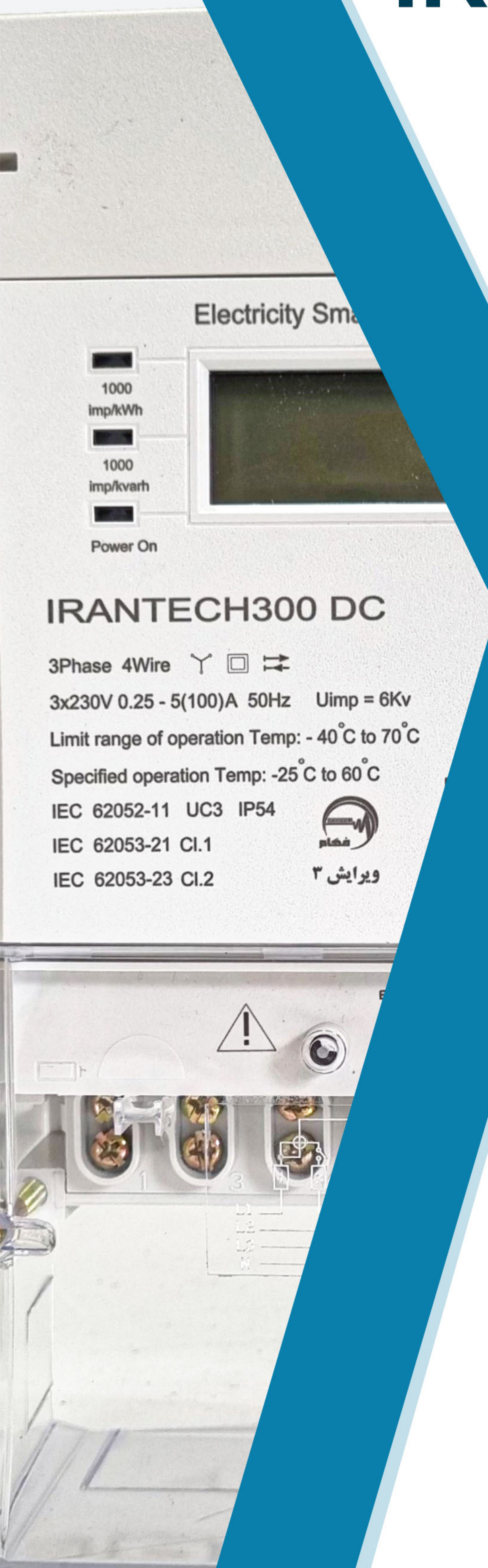
شرکت صنایع سنجش انرژی  
بهینه سازان توس

## کنتور IRANTECH 300-DC

کنتور سه فاز اتصال مستقیم مدل IRANTECH300 DC برای اندازه گیری انرژی ورودی و خروجی، انرژی راکتیو ورودی و خروجی، حداکثر دیمانند و پارامترهای لحظه ای طراحی شده اند. این کنتورها قابلیت های زیادی نظیر مدیریت بار، ذخیره صورتحساب (Billing) روزانه و ماهانه، چند تعرفه، Load profile (مشخصات بار)، تشخیص و ثبت رویدادها، اندازه گیری جریان نول (به صورت اختیاری) و... را دارند. کنتور دارای طراحی ماژولار می باشد و می تواند با ماژول هایی نظیر ماژول GPRS، ماژول PLC، ماژول RF ارتباط داشته باشد. برای نصب و برداشتن ماژول ها نیازی به خاموش کردن کنتور نمی باشد.

# کنتور IRANTECH 300-DC

## ویژگی های اصلی



### IRANTECH300 DC

3Phase 4Wire  $\Upsilon$   $\square$   $\rightleftarrows$   
3x230V 0.25 - 5(100)A 50Hz Uimp = 6Kv  
Limit range of operation Temp: - 40°C to 70°C  
Specified operation Temp: -25°C to 60°C  
IEC 62052-11 UC3 IP54  
IEC 62053-21 Cl.1  
IEC 62053-23 Cl.2  
ویرایش ۳

- نمایشگر LCD
- کلاس عایق بندی II
- IP54
- ذخیره رویداد ها
- Load Profile
- پورت IHD(In Home Display)
- پورت MBUS، جهت ارتباط با کنتور های آب و گاز
- ماژول ارتباط از راه دور قابل تعویض
- پورت RS485
- رله داخلی 100A با قابلیت تحمل 120A جهت پشتیبانی از روش های مختلف کنترل محلی و از راه دور
- دارای رله داخلی
- دارای Dip switch
- دارای قابلیت مدیریت انرژی از طریق خرید اعتبار
- دارای دو جدول تعرفه فعال و غیرفعال
- به روزرسانی نرم افزار کنتور به صورت محلی و یا از راه دور
- باطری خارجی قابل تعویض جهت پشتیبانی در زمان بی برقی
- ساعت Real-Time، قابلیت تشخیص سال کبیسه، DST(Daylight Saving Time)
- دارای بخش امنیتی قدرتمند رمزنگاری / رمزگشایی داده های تبدلی
- مطابق با آخرین اسناد قابلیت همکاری فهم (FID2)
- ابعاد ۲۷\*۱۷.۵\*۹ سانتیمتر
- وزن ۱.۹۷۰ کیلوگرم



## مشخصات فنی کنتور IRANTECH 300-DC

Description	VALUE
<b>Insulation strength</b>	
AC voltage test	
Insulation strength	4kV at 50Hz 1 min
Impulse voltage strength	
Impulse voltage 1.2/50µs mains connections	8kV
Protection class II	
<b>Display</b>	
Display type	LCD (liquid crystal display)
Number of digits value field	Up to 8
Digit size	4.48×8.4
<b>Inputs and Outputs</b>	
Optical test outputs active energy & reactive energy	
Type	Red LED(SMD)
Pulse width	30ms
Active energy constant	1000 imp/kWh
Reactive energy constant	1000 imp/kvarh
<b>Communication Interface</b>	
Optical interface	
Communication standards	IEC62056-21 E mode - HDLC
Boud rate for IEC62056-21 E mode boud rate for HDLC	300~115200 bps(configurable) 9600bps(default)
IHD interface	
Communication standards	DLMS HDLC
Baud rate	4800-9600-19200 bps(configurable) 9600(default)
MBUS interface	
Communication standards	EN 13757-2
Baud rate	2400 bps
Plug.in interface	
For different communication medium Include	
GPRS/PLC/RF/ZigBee	
RS-485 interface	
Communication standards	DLMS HDLC
Baud rate	4800-9600-19200 bps(configurable)





## مشخصات فنی کنتور IRANTECH 300-DC

Description	VALUE
<b>Voltage</b>	
Nominal voltage Un	3x230/400V
Extended operating voltage range	0.7Un~1.2Un
Start operating voltage	145
Limiting voltage	520
<b>Frequency</b>	
Nominal frequency fn	50Hz
Tolerance	45Hz to 55Hz
<b>Current</b>	
Basic current {Ib}	10A
Maximum current (Imax)	100A
Starting current (1st)	40mA
<b>Measurement Accuracy</b>	
Active energy	Class 1
Reactive energy	Class 2
<b>Power Consumption</b>	
Power consumption in Voltage circuit	
Active power without module	<2W
Apparent power without module	<10VA
Power consumption in current circuit	
Apparent power without module	<0.5VA
<b>Environmental Influences</b>	
Temperature range	
Operation meter	-40°C to +80°C
Storage	-40°C to +85°C
<b>Electromagnetic Compatibility</b>	
Electrostatic discharges	
Contact discharge	8kV
Electromagnetic RF fields	
27 MHz to 500 MHz	Typical 10V/m
100 kHz to 1 GHz	Typical 30V/m
Fast transient burst test	Normally 4kV





# شرکت صنایع سنجش انرژی بهینه سازان توس

تماس با ما

[www.BST.co.ir](http://www.BST.co.ir)



[info@bst.co.ir](mailto:info@bst.co.ir)



مشهد - شهرک صنعتی توس - فاز یک - انتهای بلوار صنعت - پلاک ۳۷۰



+۹۸ ۵۱ ۳۵۴۱۲۲۴۰